

FOR RENT

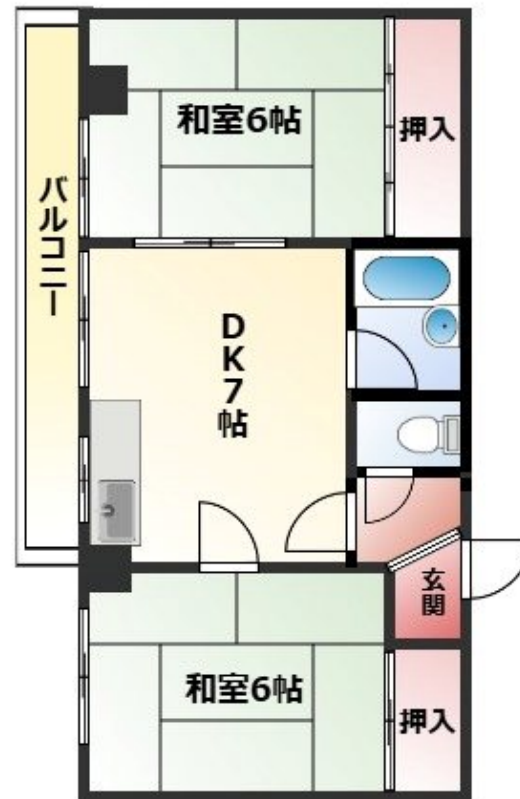
賃料	管理費等
64,000円	4,500円

2 F 以上

【外観】



【間取り図】



間取り			
敷金	1ヶ月	礼金	無
敷引 / 償却金	-	保証金	無
物件種別	店舗 (区画)		
建物名・部屋番号	もみじビル 305号室		
物件所在地	京都府京都市下京区紅葉町358-1		
交通	東海道・山陽本線 京都駅 徒歩12分		
間取詳細			
構造・規模	鉄骨鉄筋コンクリート 6階建 3階		
専有面積	37.72㎡	向き	西
築年月	1973年1月25日	契約期間	2年
損害保険	有 19,000円 24ヶ月	入居時期	相談
駐車場	無 駐輪場		
設備	エレベーター ガスコンロ設置可 バス・トイレ別 バス有 トイレ有 エアコン 3点給湯 室外洗濯機置場		
その他費用	[一時金] 家財保険: 19,000円 イントラスト家賃保証: 10,000円 [月次費用] 町会費: 300円		
入居諸条件	ペット不可 事務所不可 楽器等の使用不可		
保証会社	必須 株式会社イントラスト: 契約時10,000円、事務手数料330円/月、更新保証料10,000円/年		
備考			

図面と現況が異なる場合は現況が優先となります。

間取りの「S」はサービスルーム(納戸)です。

情報更新日2026年2月3日

No.2164-305

お問合せ先



国土交通大臣(2)第9630号
公益社団法人京都府宅地建物取引業協会

株式会社大生産業 京都支社

京都府京都市下京区紅葉町358-1102
TEL:075-371-3456 FAX:075-371-3455
E-mail: kyoto@taiseisangyo.biz



携帯サイトから物件詳細を閲覧できます！

取引態様	手数料負担の割合	貸主	借主
仲介元付 (専任)	手数料配分の割合	元付	客付