

# FOR RENT

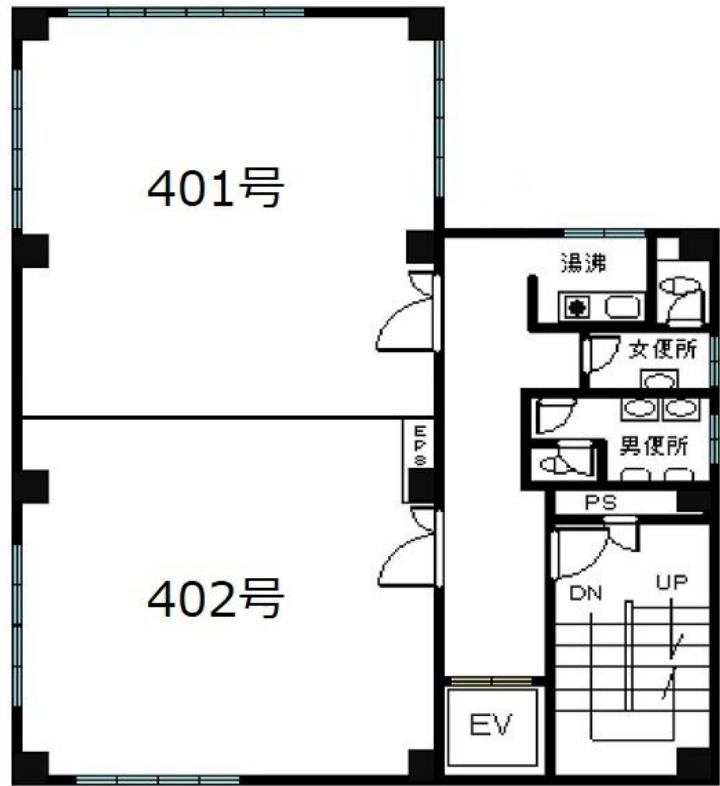
賃料	管理費等
110,000円	11,000円

近江八幡駅徒歩10分 業種等お気軽にご相談下さい

【外観】



【間取り図】



図面と現況が異なる場合は現況が優先となります。

間取りの「S」はサービスルーム(納戸)です。

間取り			
敷金	無	礼金	無
敷引/償却金	-	保証金	35万円
物件種別	店舗(区画)		
建物名・部屋番号	Blezio5 402号室		
物件所在地	滋賀県近江八幡市桜宮町206-23		
交通	東海道・山陽本線 近江八幡駅 徒歩10分		
間取詳細			
構造・規模	鉄骨 5階建 4階		
専有面積	71.5㎡	向き	
築年月	1992年9月	契約期間	3年
損害保険	有	入居時期	即時
駐車場	無 駐輪場		
設備	流し台(電気コンロ)/トイレは、共用になります。		
その他費用	[一時金] 鍵交換費: 16,500円 [月次費用] 水道代: 2,200円		
入居諸条件	事務所可 法人可		
保証会社	必須(日本セーフティー) 初回保証料: 月額賃料等総支払額の100% 毎月: 代行者手数料300円(税別) 更新時: 10%/年又は 0.8%/月支払い要		
備考	現状貸し。/室内設備(エアコン・照明器具等)は、全て貸主の修繕義務なし。 /流し台、トイレは共用になります。/保証金返還率: 3年未満30% 3年から6年未満60% 6年以上90%		

情報更新日2025年4月5日

No.1025-402



国土交通大臣(2)第9630号  
公益社団法人滋賀県宅地建物取引業協会  
**株式会社大生産業**  
滋賀県野洲市小篠原1979番地  
TEL:077-586-3456  
E-mail: eigyo@taiseisangyo.biz

FAX:077-586-3466



携帯サイトから物件詳細を閲覧できます!

取引態様	手数料負担の割合	貸主	0%	借主	100%
仲介元付(専任)	手数料配分の割合	元付	100%	客付	0%